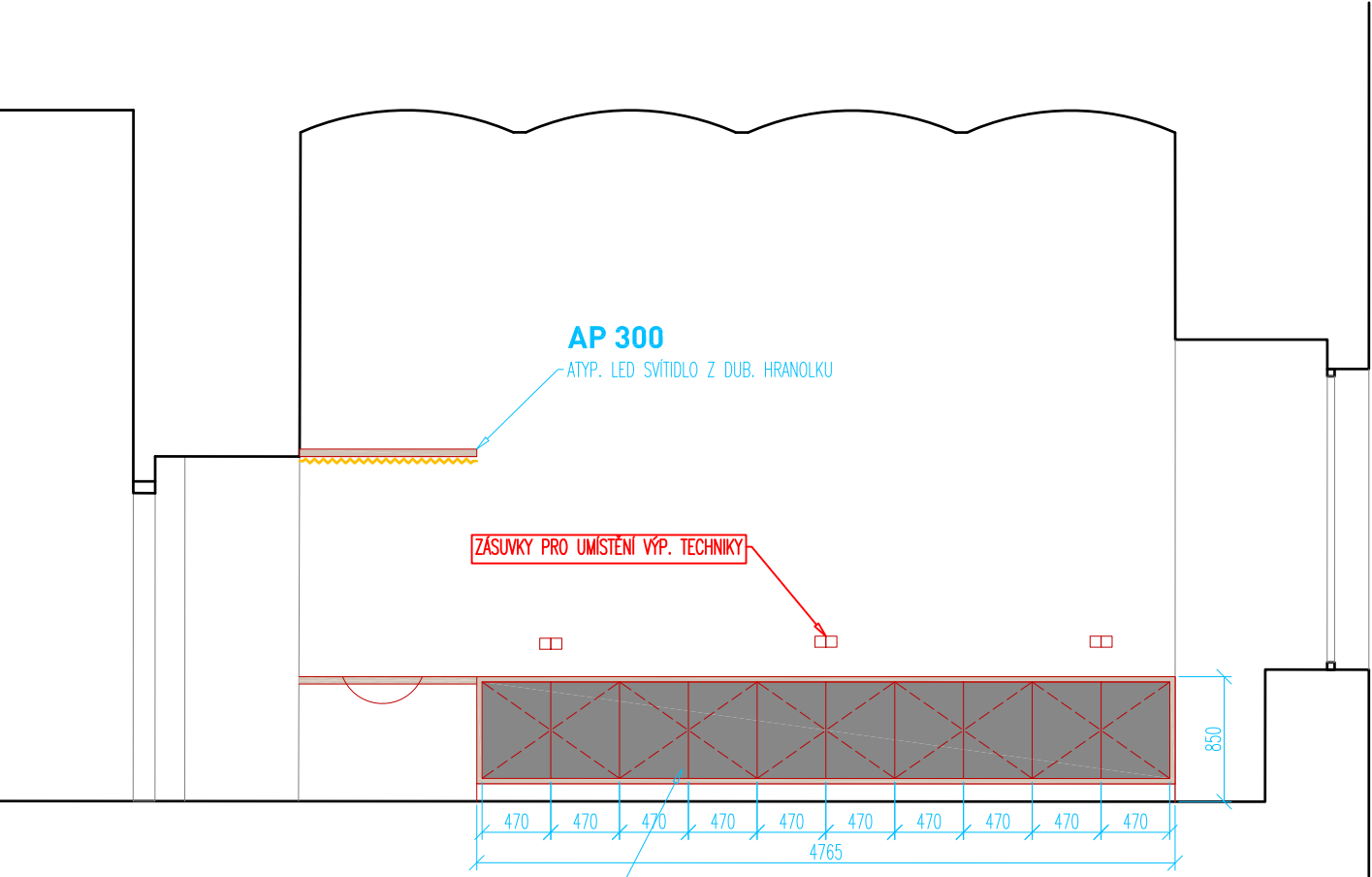
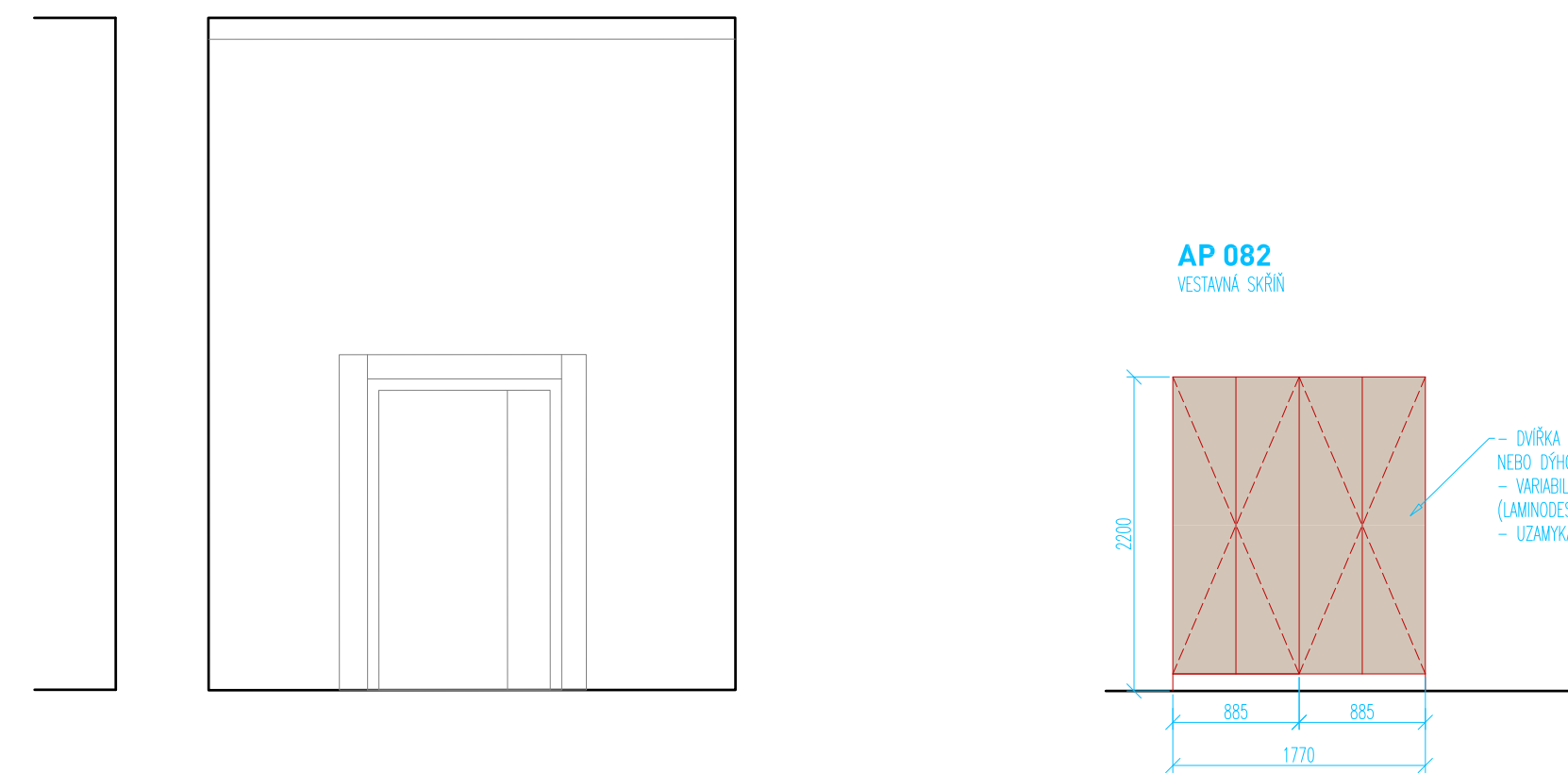


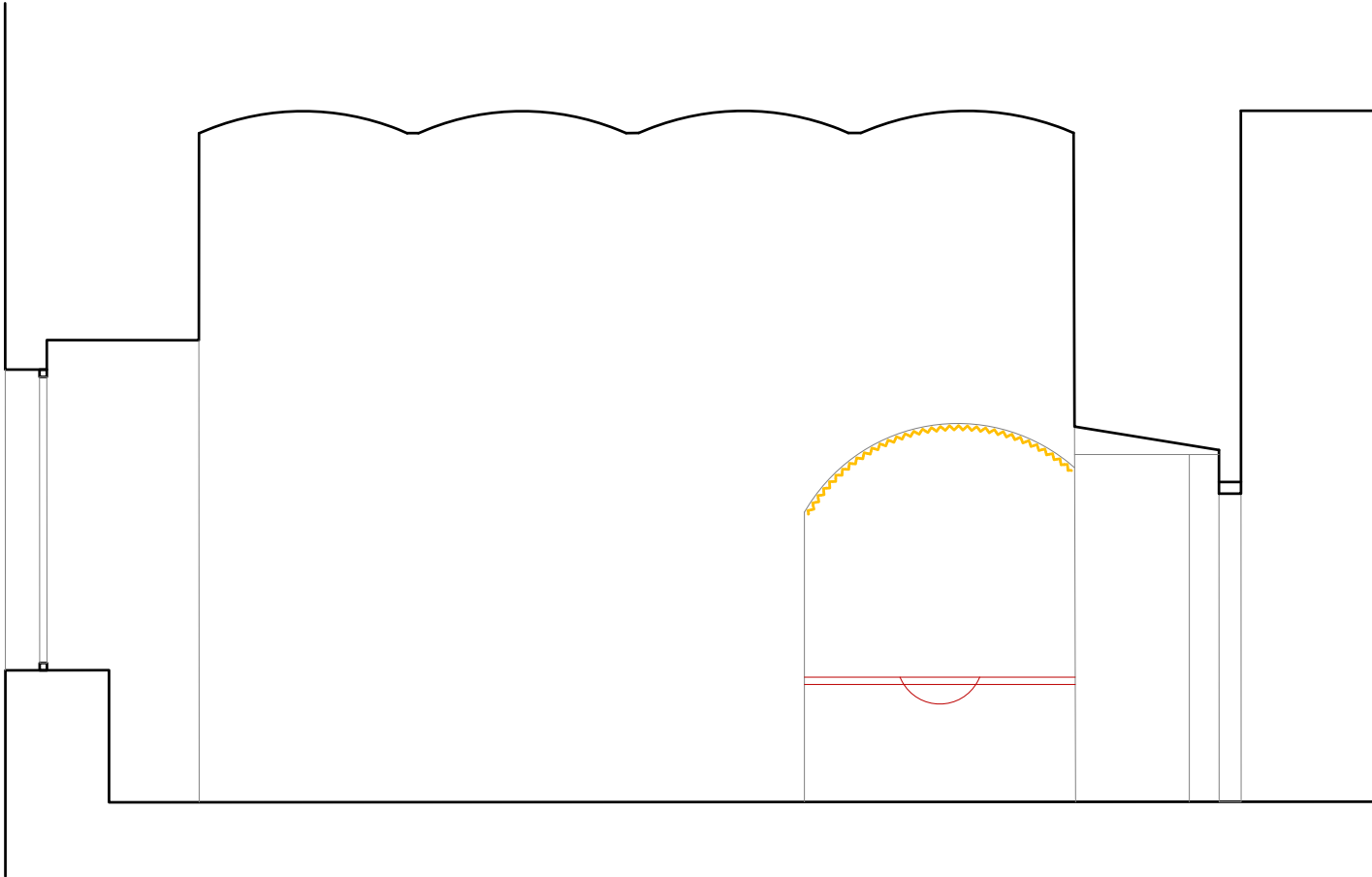
1.21 A



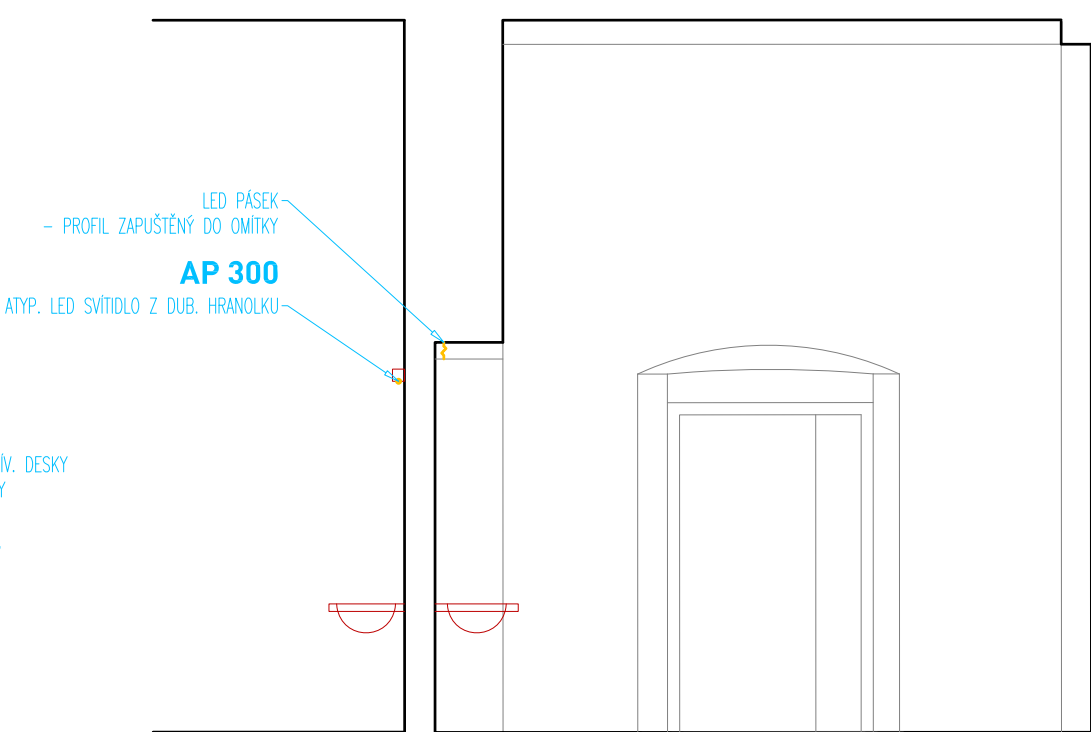
1.21 B



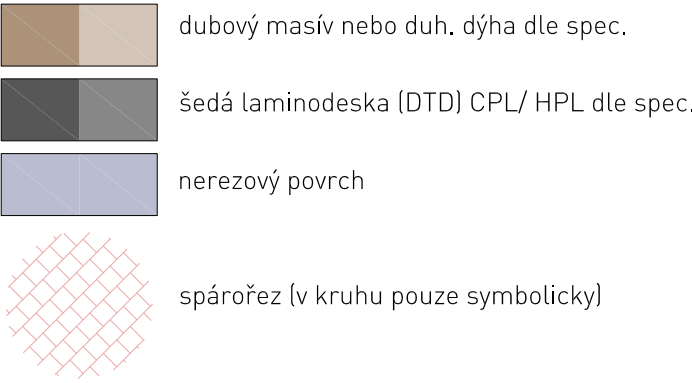
1.22 A



1.22 B



LEGENDA MATERIÁLŮ:



POZNÁMKA:

Návrh nteriéru nenahrazuje dílenskou (výrobní) dokumentaci. Tato bude před realizací předložena hl. architektovi ke schválení!

Všechny rozměry je nutné před realizací ověřit na místě! Elektrospotřebiče a zařízení předměty, které jsou vestavěné do nábytku, jsou součástí dodávky nábytku (kuch. linek) a jsou specifikovány v samostatné tabulce. Dodavatel předloží návrh konkrétních výrobků vždy ke schválení INV. a hl. architektovi!

Zobrazené typové prvky nábytku jsou pouze ilustrativní. Závazný referenční obr. je součástí tabulek specifikace!

Nařizovací předměty, povrchy, světla ad. prvky jsou specifikovány v prováděcí projektové dokumentaci stavby.

LED pásy, které jsou integrovány v nábytku jsou součástí dodávky nábytku (pokud není specifikováno jinak), vč. zdrojů, které budou umístěny v nábytku, jejich přesné umístění bude před realizací konzultováno s hl. architektem.

Nábytkové úchytky nejsou pro přehlednost zobrazeny. Jsou součástí specifikace. Vybraný výrobek bude před realizací odsouhlasen hl. architektem.

Veškeré materiály, jejich vzor a barva budou před realizací předloženy hl. architektovi ve formě vzorku ke schválení!